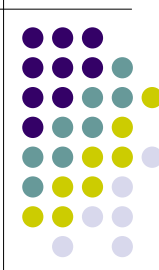


ShaRef:
Shared References

Erik Wilde
ETH Zürich


ETH World Info Lunch, 13.12.2004
<http://dret.net/projects/sharef/>



13.12.2004 ETH World Info Lunch — ShaRef 1

Übersicht

- Ausgangspunkt (Umfrage Februar 2004)
- Shared References?
- 3 Szenarien
- Demo
- Lunch



13.12.2004 ETH World Info Lunch — ShaRef 2

Umfrage (Februar 2004)



1. Verwendung von Referenzen
 2. Verwendung von Bookmarks
 3. Erwartungen an neue Systeme
- **Resultate:**
 1. EndNote und BibTeX dominieren
 2. Bookmarks werden als getrennt wahrgenommen
 - kurze Lebensdauer, andere Qualität der Ressourcen
 3. Referenzen gehören dem Erzeuger (offenes System)

13.12.2004

ETH World Info Lunch — ShaRef

3

ShaRef = Shared References



- **Referenzen als formalisiertes Wissen**
 - Ressourcen auf dem Netz oder in der Bibliothek
 - Wissen ist Vernetzen von Fakten
- **Verwendung von Referenzen**
 - Verweise auf wichtige Ressourcen
 - identifizierbare Dinge (bibliographisch oder per URI)
 - Metadaten zu den Verweisen (Autor, Titel, Abstract)
 - Klassifizierung wichtiger Ressourcen (Keywords ?)
 - Kommentierung wichtiger Ressourcen (Kurztext ?)
 - Zusammenhänge wichtiger Ressourcen (?)

13.12.2004

ETH World Info Lunch — ShaRef

4

ShaRef = Shared References

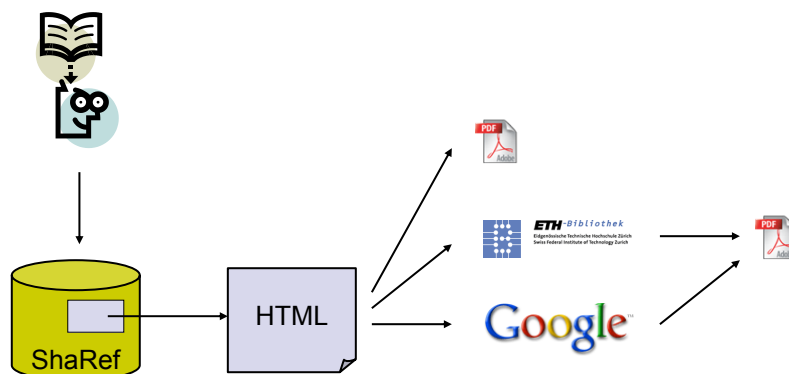
- Referenzen sind persönliche Dinge
 - (fast) jeder verwendet persönliche Referenzen
 - Sharing darf die Integrität nicht verletzen
 - Referenzen müssen frei verfügbar sein (Import/Export)
- Sharing
 1. Veröffentlichung für eine Benutzergruppe
 - und idealerweise auch mit den gleichen Referenzen
 2. gemeinsames Arbeiten mit den gleichen Ressourcen
 3. Verwendung von Referenzen in neuen Kontexten
 - Referenzen als Ressourcen

13.12.2004

ETH World Info Lunch — ShaRef

5

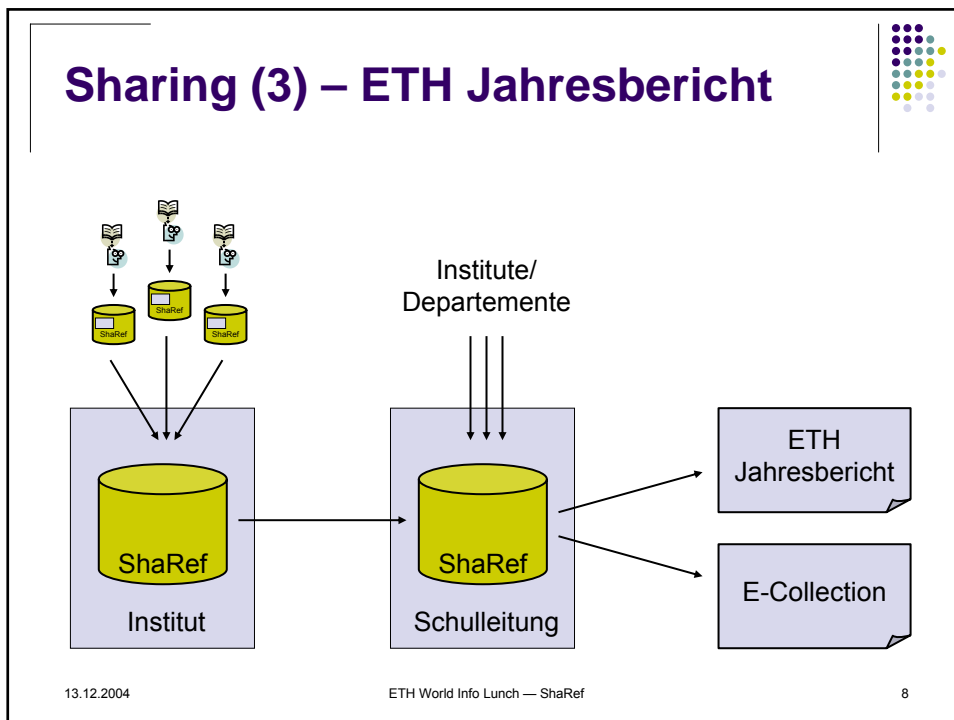
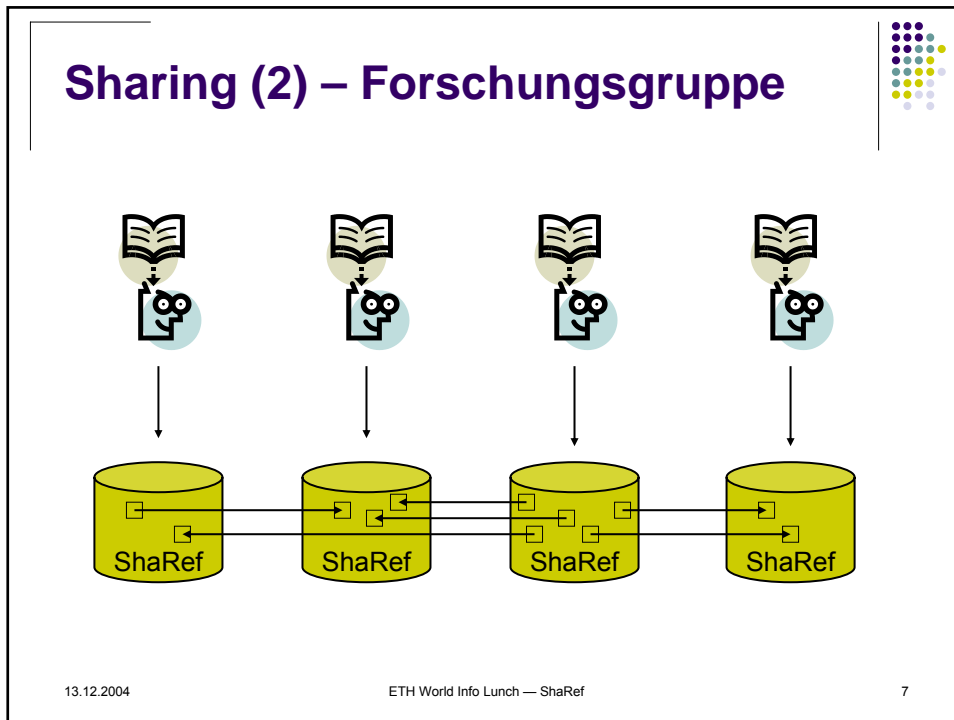
Sharing (1) – Vorlesung/Seminar

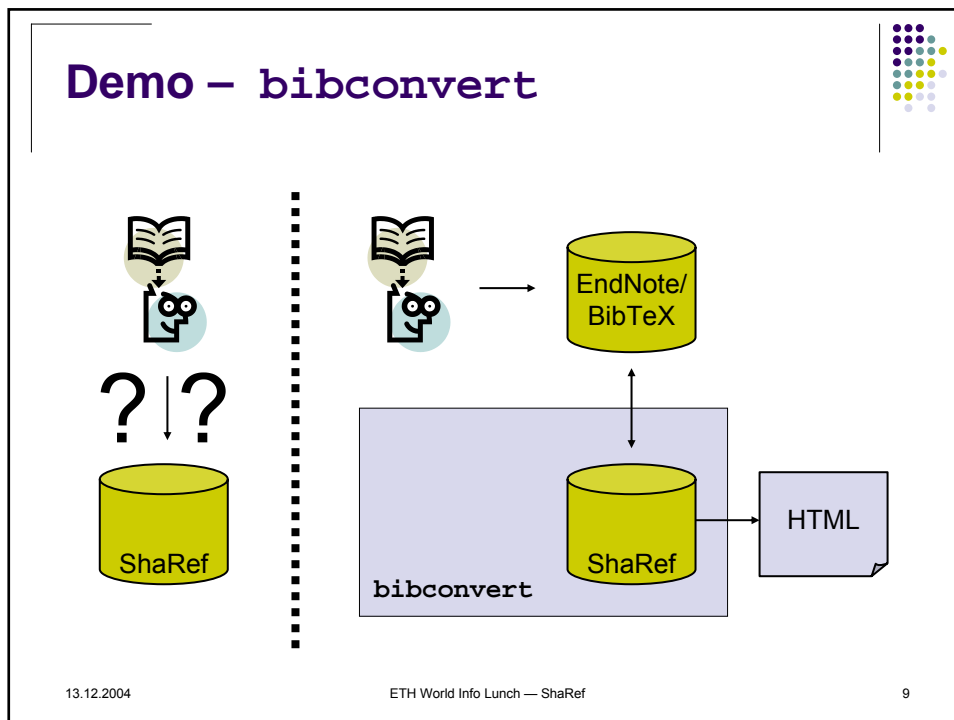


13.12.2004

ETH World Info Lunch — ShaRef

6





Abschluss

- Danke für Ihre Aufmerksamkeit!

<http://dret.net/bibconvert/>
oder einfach Google → bibconvert

13.12.2004

ETH World Info Lunch — ShaRef

10